

УТВЕРЖДАЮ



**ПАСПОРТ ДОСТУПНОСТИ**  
**объекта социальной инфраструктуры (ОСИ)**  
**№ 1**

**1. Общие сведения об объекте**

1.1. Наименование (вид) объекта \_

**МУНИЦИПАЛЬНОЕ БЮДЖЕТНОЕ ДОШКОЛЬНОЕ ОБРАЗОВАТЕЛЬНОЕ УЧРЕЖДЕНИЕ  
ГРЕКОВО-СТЕПАНОВСКИЙ ДЕТСКИЙ САД ОБЩЕРАЗВИВАЮЩЕГО ВИДА**

1.2. Адрес объекта \_346012, Ростовская область, Чертковский район,  
с. Греково-Степановка, ул.Центральная д.10

1.3. Сведения о размещении объекта:

- отдельно стоящее здание \_\_1\_\_ этажей, \_\_729,9\_\_ кв.м
- часть здания \_\_\_\_\_ этажей (или на \_\_\_\_\_ этаже), \_\_\_\_\_ кв.м
- наличие прилегающего земельного участка (да, нет); да \_6255 кв.м\_

1.4. Год постройки здания \_1986\_, последнего капитального ремонта \_\_нет\_\_

1.5. Название организации (учреждения), (полное юридическое наименование – согласно Уставу, краткое наименование) **МУНИЦИПАЛЬНОЕ БЮДЖЕТНОЕ ДОШКОЛЬНОЕ ОБРАЗОВАТЕЛЬНОЕ УЧРЕЖДЕНИЕ ГРЕКОВО-СТЕПАНОВСКИЙ ДЕТСКИЙ САД ОБЩЕРАЗВИВАЮЩЕГО ВИДА**  
**МБДОУ Греково-Степановский детский сад**

1.6. Юридический адрес организации (учреждения) 346012, село Греково-Степановка, улица Центральная дом 10, Ростовская обл., Чертковский район

**2. Характеристика деятельности организации на объекте**

Дополнительная информация \_\_ Дошкольное образование \_\_\_\_\_

**3. Состояние доступности объекта**

**3.1 Организация доступности объекта для инвалидов – форма обслуживания**

№№ п/п	Категория инвалидов (вид нарушения)	Вариант организации доступности объекта (формы обслуживания)*
1.	<b>Все категории инвалидов и МГН</b>	
	<i>в том числе инвалиды:</i>	
2	передвигающиеся на креслах-колясках	ДУ
3	с нарушениями опорно-двигательного аппарата	ДУ

4	с нарушениями зрения	А
5	с нарушениями слуха	А
6	с нарушениями умственного развития	А

\* - указывается один из вариантов: «А», «Б», «ДУ», «ВНД»

«А» доступность всех зон и помещений - универсальная

«Б» доступны специально выделенные участки и помещения

«ДУ» доступность условная: дополнительная помощь сотрудника, услуги на дому, дистанционно

«ВНД» не организована доступность

### 3.2 Состояние доступности основных структурно-функциональных зон

№ № п/п	Основные структурно-функциональные зоны	Состояние доступности, в том числе для основных категорий инвалидов**	Приложение
			№ фото
1	Вход (входы) в здание	ДП-И (О, С, Г, У)	2,3
2	Путь (пути) движения внутри здания (в т.ч. пути эвакуации)	ДП-И (К, О, С, Г, У)	1,4
3	Зона целевого назначения здания (целевого посещения объекта)	нет	
4	Санитарно-гигиенические помещения	ДП-И (С, Г, У)	1
5	Система информации и связи (на всех зонах)	ДУ	1,3,5

\*\* Указывается: ДП-В - доступно полностью всем; ДП-И (К, О, С, Г, У) – доступно полностью избирательно (указать категории инвалидов); ДЧ-В - доступно частично всем; ДЧ-И (К, О, С, Г, У) – доступно частично избирательно (указать категории инвалидов); ДУ - доступно условно, ВНД - недоступно

#### \*\*\*КАТЕГОРИИ ИНВАЛИДОВ:

Г инвалиды с нарушениями слуха  
К инвалиды, передвигающиеся на креслах-колясках  
О (ОДА) инвалиды с нарушениями опорно-двигательного аппарата  
С инвалиды с нарушениями зрения  
У инвалиды с нарушениями умственного развития

### 3.3. ИТОГОВОЕ ЗАКЛЮЧЕНИЕ о состоянии доступности объекта: \_

Объект недоступен избирательно для инвалидов, передвигающихся на креслах-колясках, инвалидов с нарушениями опорно-двигательного аппарата

## 4. Управленческое решение (проект)

4.1. Рекомендации по адаптации основных структурных элементов объекта:

№ № п \ ш	Основные структурно-функциональные зоны объекта	Рекомендации по адаптации объекта (вид работы)*
1	Вход (входы) в здание	Текущий ремонт
2	Путь (пути) движения внутри здания (в т.ч. пути эвакуации)	Текущий ремонт
3	Зона целевого назначения здания (целевого посещения объекта)	Текущий ремонт
4	Санитарно-гигиенические помещения	Текущий ремонт
5	Система информации на объекте (на всех зонах)	нет
6	<b>Все зоны и участки</b>	Текущий ремонт

\*- указывается один из вариантов (видов работ): не нуждается; ремонт (текущий, капитальный); индивидуальное решение с ТСР; технические решения невозможны – организация альтернативной формы обслуживания

### 5. Особые отметки

#### ПРИЛОЖЕНИЯ:


1. Акт обследования объекта \_\_\_\_\_ на 9 л.
2. Результаты фотофиксации на объекте \_\_\_\_\_ на 2 л.

Другое

\_\_\_\_\_

\_\_\_\_\_

Руководитель

объекта \_\_\_\_\_ Заведующий МБДОУ Молявчик Альбина Алексеевна \_\_\_\_\_   
(Должность, Ф.И.О.) (Подпись)

Ответственное лицо, предоставившее информацию:

\_\_\_\_\_ Заведующий МБДОУ Молявчик Альбина Алексеевна \_\_\_\_\_   
(Должность, Ф.И.О.) (Подпись)

# АКТ ОБСЛЕДОВАНИЯ

объекта

№ 1

Чертковский район

« 25 » августа 2018 г.

## 1. Общие сведения об объекте

1.1. Наименование (вид) объекта **ДЕТСКИЙ САД**

1.2. Адрес объекта 346012, село Греково-Степановка, улица Центральная дом 10, Ростовская обл., Чертковский район

1.3. Сведения о размещении объекта:

- отдельно стоящее здание 1 этажей, 729,9 кв.м

- часть здания \_\_\_\_\_ этажей (или на \_\_\_\_\_ этаже), \_\_\_\_\_ кв.м

- наличие прилегающего земельного участка (да, нет); да 6255 кв.м

1.4. Год постройки здания 1986, последнего капитального ремонта нет

1.5. Название организации (учреждения), (полное юридическое наименование – согласно Уставу, краткое наименование) МУНИЦИПАЛЬНОЕ БЮДЖЕТНОЕ ДОШКОЛЬНОЕ ОБРАЗОВАТЕЛЬНОЕ УЧРЕЖДЕНИЕ ГРЕКОВО-СТЕПАНОВСКИЙ ДЕТСКИЙ САД ОБЩЕРАЗВИВАЮЩЕГО ВИДА МБДОУ Греково-Степановский детский сад

1.6. Юридический адрес организации (учреждения) 346012, село Греково-Степановка, улица Центральная дом 10, Ростовская обл., Чертковский район

## 2. Характеристика деятельности организации на объекте

Дополнительная информация Дошкольное образование

## 3. Состояние доступности объекта

### 3.1 Организация доступности объекта для инвалидов – форма обслуживания

№№ п/п	Категория инвалидов (вид нарушения)	Вариант организации доступности объекта (формы обслуживания)*
1.	<b>Все категории инвалидов и МГН</b>	
	<i>в том числе инвалиды:</i>	
2	передвигающиеся на креслах-колясках	ДУ
3	с нарушениями опорно-двигательного аппарата	ДУ
4	с нарушениями зрения	А
5	с нарушениями слуха	А
6	с нарушениями умственного развития	А

\* - указывается один из вариантов: «А», «Б», «ДУ», «ВНД»  
«А» доступность всех зон и помещений - универсальная

- «Б»                   доступны специально выделенные участки и помещения
- «ДУ»                 доступность условная: дополнительная помощь сотрудника, услуги на дому, дистанционно
- «ВНД»               не организована доступность

### 3.2 Состояние доступности основных структурно-функциональных зон

№ № п/п	Основные структурно-функциональные зоны	Состояние доступности, в том числе для основных категорий инвалидов**	Приложение
			№ фото
1	Вход (входы) в здание	ДП-И (О, С, Г, У)	2,3
2	Путь (пути) движения внутри здания (в т.ч. пути эвакуации)	ДП-И (К, О, С, Г, У)	1,4
3	Зона целевого назначения здания (целевого посещения объекта)	нет	
4	Санитарно-гигиенические помещения	ДП-И (С, Г, У)	1
5	Система информации и связи (на всех зонах)	ДУ	1,3,5

\*\* Указывается: ДП-В - доступно полностью всем; ДП-И (К, О, С, Г, У) – доступно полностью избирательно (указать категории инвалидов); ДЧ-В - доступно частично всем; ДЧ-И (К, О, С, Г, У) – доступно частично избирательно (указать категории инвалидов); ДУ - доступно условно, ВНД - недоступно

#### \*\*\*КАТЕГОРИИ ИНВАЛИДОВ:

- Г                   инвалиды с нарушениями слуха
- К                   инвалиды, передвигающиеся на креслах-колясках
- О (ОДА)           инвалиды с нарушениями опорно-двигательного аппарата
- С                   инвалиды с нарушениями зрения
- У                   инвалиды с нарушениями умственного развития

### 3.3. ИТОГОВОЕ ЗАКЛЮЧЕНИЕ о состоянии доступности объекта: \_

Объект недоступен избирательно для инвалидов, передвигающихся на креслах-колясках, инвалидов с нарушениями опорно-двигательного аппарата

## 4. Управленческое решение (проект)

### 4.1. Рекомендации по адаптации основных структурных элементов объекта:

№ № п \п	Основные структурно-функциональные зоны объекта	Рекомендации по адаптации объекта (вид работы)*
1	Вход (входы) в здание	Текущий ремонт
2	Путь (пути) движения внутри здания (в т.ч. пути эвакуации)	Текущий ремонт
3	Зона целевого назначения здания (целевого посещения объекта)	Текущий ремонт

4	Санитарно-гигиенические помещения	Текущий ремонт
5	Система информации на объекте (на всех зонах)	нет
6	<b>Все зоны и участки</b>	Текущий ремонт

\*- указывается один из вариантов (видов работ): не нуждается; ремонт (текущий, капитальный); индивидуальное решение с ТСР; технические решения невозможны – организация альтернативной формы обслуживания

### 5. Особые отметки


#### ПРИЛОЖЕНИЯ:

Результаты обследования:


- |  |                    |
|--|--------------------|
| 1. Входа (входов) в здание                 | на <u>  1  </u> л. |
| 2. Путей движения в здании                 | на <u>  1  </u> л. |
| 3. Зона целевого назначения объекта        | на <u>  1  </u> л. |
| 4. Санитарно-гигиенических помещений       | на <u>  1  </u> л. |
| 5. Системы информации (и связи) на объекте | на <u>  1  </u> л. |

Результаты фотофиксации на объекте \_\_\_\_\_ на   2   л.  
Другое \_\_\_\_\_

Руководитель

объекта \_\_\_\_\_ Заведующий МБДОУ Молявчик Альбина Алексеевна \_\_\_\_\_   
(Должность, Ф.И.О.) (Подпись)

Ответственное лицо, предоставившее информацию:

\_\_\_\_\_ Заведующий МБДОУ Молявчик Альбина Алексеевна \_\_\_\_\_   
(Должность, Ф.И.О.) (Подпись)

**I Результаты обследования:**

**1. Входа (входов) в здание**

МБДОУ Греково-Степановский детский сад

Адрес объекта: 346012, село Греково-Степановка, улица Центральная дом 10,

Ростовская обл., Чертковский район

Наименование объекта, адрес

№ п/п	Наименование функционально-планировочного элемента	Наличие элемента		Выявленные нарушения и замечания	Работы по адаптации объектов	
		есть/нет	№ фото		Содержание	Виды работ
1.1	Лестница (наружная)	есть	3	Нет замечаний		
1.2	Пандус (наружный)	нет				
1.3	Входная площадка (перед дверью)	нет				
1.4	Дверь (входная)	есть	3,4	Нет замечаний		
1.5	Тамбур	есть	4	Нет замечаний		
	ОБЩИЕ требования к зоне			Нет замечаний		

**II Заключение по зоне:**

Наименование структурно-функциональной зоны	Состояние доступности*	Приложение № фото	Рекомендации по адаптации (вид работы)**
Дверь (входная)	<b>ДЧ-В</b>	1-5	
Лестница (наружная)	<b>ДЧ-И</b> ( К, О, С, Г, У	3	
Тамбур	<b>ДЧ-В</b>	4	

\* указывается: **ДП-В** - доступно полностью всем; **ДП-И** (К, О, С, Г, У) – доступно полностью избирательно (указать категории инвалидов); **ДЧ-В** - доступно частично всем; **ДЧ-И** (К, О, С, Г, У) – доступно частично избирательно (указать категории инвалидов); **ДУ** - доступно условно, **ВНД** - недоступно

\*\*указывается один из вариантов: не нуждается; ремонт (текущий, капитальный); индивидуальное решение с ТСР; технические решения невозможны – организация альтернативной формы обслуживания

Комментарий к заключению: Предупредительная информация о препятствии (перед дверными проемами и входом на территорию) и оказании помощи и сопровождении

**I Результаты обследования:**

**2. Пути (путей) движения внутри здания (в т.ч. путей эвакуации)**

МБДОУ Греково-Степановский детский сад

Адрес объекта: 346012, село Греково-Степановка, улица Центральная дом 10,

Ростовская обл., Чертковский район

Наименование объекта, адрес

№ п/п	Наименование функционально-планировочного элемента	Наличие элемента		Выявленные нарушения и замечания	Работы по адаптации объектов	
		есть/нет	№ фото	Содержание	Содержание	Виды работ
3.1	Коридор (вестибюль, зона ожидания, галерея, балкон)	есть	7	Нет замечаний		
3.2	Лестница (внутри здания)	нет				
3.3	Пандус (внутри здания)	нет				
3.4	Лифт пассажирский (или подъемник)	нет				
3.5	Дверь	есть	6	Нет замечаний		
3.6	Пути эвакуации (в т.ч. зоны безопасности)	есть	1,4,6,7	Нет замечаний		
	ОБЩИЕ требования к зоне					

**II Заключение по зоне:**

Наименование структурно-функциональной зоны	Состояние доступности*	Приложение № фото	Рекомендации по адаптации (вид работы)**
Коридор (вестибюль, зона ожидания, галерея, балкон)	ДЧ-В	1-5	
Дверь	ДЧ-И (С, Г, У)	3	
Пути эвакуации (в т.ч. зоны безопасности)	ДЧ-В	4	

\* указывается: **ДП-В** - доступно полностью всем; **ДП-И** (К, О, С, Г, У) – доступно полностью избирательно (указать категории инвалидов); **ДЧ-В** - доступно частично всем; **ДЧ-И** (К, О, С, Г, У) – доступно частично избирательно (указать категории инвалидов); **ДУ** - доступно условно, **ВНД** - недоступно

\*\*указывается один из вариантов: не нуждается; ремонт (текущий, капитальный); индивидуальное решение с ТСР; технические решения невозможны – организация альтернативной формы обслуживания

Комментарий к заключению: Предупредительная информация о препятствии (перед дверными проемами и входом на территорию) и оказании помощи и сопровождении



**I Результаты обследования:**

**3. Зона целевого назначения здания (целевого посещения объекта),  
зона обслуживания инвалидов**

МБДОУ Греково-Степановский детский сад

Адрес объекта: 346012, село Греково-Степановка, улица Центральная дом 10,  
Ростовская обл., Чертковский район

Наименование объекта, адрес

№ п/п	Наименование функционально-планировочного элемента	Наличие элемента		Выявленные нарушения и замечания Содержание	Работы по адаптации объектов	
		есть/нет	№ фото		Содержание	Виды работ
4.1	Кабинетная форма обслуживания	нет				
4.2	Зальная форма обслуживания	нет				
4.3	Прилавочная форма обслуживания	нет				
4.4	Форма обслуживания с перемещением по маршруту	нет				
4.5	Кабина индивидуального обслуживания	нет				
	ОБЩИЕ требования к зоне					

**II Заключение по зоне:**

Наименование структурно-функциональной зоны	Состояние доступности*	Приложение № фото	Рекомендации по адаптации (вид работы)**
Зальная форма обслуживания	ДП-В		

\* указывается: **ДП-В** - доступно полностью всем; **ДП-И** (К, О, С, Г, У) – доступно полностью избирательно (указать категории инвалидов); **ДЧ-В** - доступно частично всем; **ДЧ-И** (К, О, С, Г, У) – доступно частично избирательно (указать категории инвалидов); **ДУ** - доступно условно, **ВНД** - недоступно

\*\*указывается один из вариантов: не нуждается; ремонт (текущий, капитальный); индивидуальное решение с ТСР; технические решения невозможны – организация альтернативной формы обслуживания

Комментарий к заключению: \_\_\_\_\_

**I Результаты обследования:**

**4. Санитарно-гигиенических помещений**

**МБДОУ Греково-Степановский детский сад**

Адрес объекта: 346012, село Греково-Степановка, улица Центральная дом 10,

Ростовская обл., Чертковский район

Наименование объекта, адрес

№ п/п	Наименование функционально-планировочного элемента	Наличие элемента		Выявленные нарушения и замечания	Работы по адаптации объектов	
		есть/нет	№ фото	Содержание	Содержание	Виды работ
5.1	Туалетная комната	есть		Выключатели и розетки на высоте 1,8м от уровня пола. Размеры кабинок глубина 1,20м ширина 1,0м, пространства для размещения колясок нет, крючков для одежды и костылей нет. Кабины личной гигиены женщин: нет. <b>Проходы</b> шириной 0,9 м между рядами умывальников, уборных, писсуаров	Перенести выключатели и розетки на высоту 0,8м. туалетные Кабинки расширить на 0,65м, углубить на 0,6м. монтировать крючками. м.. Расширить проходы на 0,9, если позволит конструкция здания	Реконструкция здания
5.2	Душевая/ ванная комната	нет				
5.3	Бытовая комната (гардеробная)	нет				
	ОБЩИЕ требования к зоне			Выключатели и розетки на высоте 1,8м от уровня пола. Размеры кабинок глубина 1,20м ширина 1,0м, пространства для размещения колясок нет, крючков для одежды и костылей нет. Кабины личной гигиены женщин: нет. <b>Проходы</b> шириной 0,9 м между рядами умывальников, уборных, писсуаров	Перенести выключатели и розетки на высоту 0,8м. туалетные Кабинки расширить на 0,65м, углубить на 0,6м. монтировать крючками. м.. Расширить проходы на 0,9, если позволит конструкция здания	Реконструкция здания

**II Заключение по зоне:**

Наименование структурно-функциональной зоны	Состояние доступности*	Приложение № фото	Рекомендации по адаптации (вид работы)**
Туалетная комната	ДП-И (С, Г, У)		Реконструкция здания

\* указывается: **ДП-В** - доступно полностью всем; **ДП-И** (К, О, С, Г, У) – доступно полностью избирательно (указать категории инвалидов); **ДЧ-В** - доступно частично всем; **ДЧ-И** (К, О, С, Г, У) – доступно частично избирательно (указать категории инвалидов); **ДУ** - доступно условно, **ВНД** - недоступно

\*\*указывается один из вариантов: не нуждается; ремонт (текущий, капитальный); индивидуальное решение с ТСП; технические решения невозможны – организация альтернативной формы обслуживания

Комментарий к заключению: \_ Все выявленные недостатки могут быть устранены во время реконструкции здания детского сада (если это позволяет конструкция здания)

**I Результаты обследования:**

**5. Системы информации на объекте**

МБДОУ Греково-Степановский детский сад

Адрес объекта: 346012, село Греково-Степановка, улица Центральная дом 10,  
Ростовская обл., Чертковский район

Наименование объекта, адрес

№ п/п	Наименование функционально-планировочного элемента	Наличие элемента		Выявленные нарушения и замечания	Работы по адаптации объектов	
		есть/нет	№ фото		Содержание	Виды работ
6.1	Визуальные средства	есть	1-7	Нет замечаний		
6.2	Акустические средства	нет		приобрести	Акустические средства установить	Текущий ремонт
6.3	Тактильные средства	нет		приобрести	Тактильные средства установить	Текущий ремонт
	ОБЩИЕ требования к зоне					

**II Заключение по зоне:**

Наименование структурно-функциональной зоны	Состояние доступности*	Приложение № фото	Рекомендации по адаптации (вид работы)**
Визуальные средства	ДП-В	1-7	

\* указывается: **ДП-В** - доступно полностью всем; **ДП-И** (К, О, С, Г, У) – доступно полностью избирательно (указать категории инвалидов); **ДЧ-В** - доступно частично всем; **ДЧ-И** (К, О, С, Г, У) – доступно частично избирательно (указать категории инвалидов); **ДУ** - доступно условно, **ВНД** - недоступно

\*\*указывается один из вариантов: не нуждается; ремонт (текущий, капитальный); индивидуальное решение с ТСР; технические решения невозможны – организация альтернативной формы обслуживания

Комментарий к заключению: Все выявленные недостатки могут быть устранены во время текущего ремонта



4.



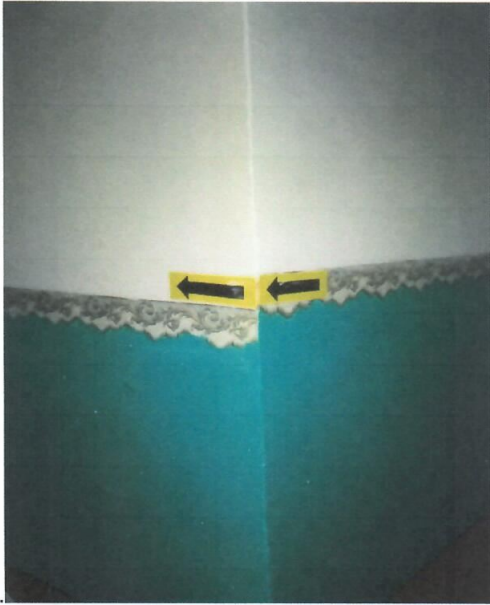
5.



6.



7.



1.



2.



3.